

## Erdgeschoss

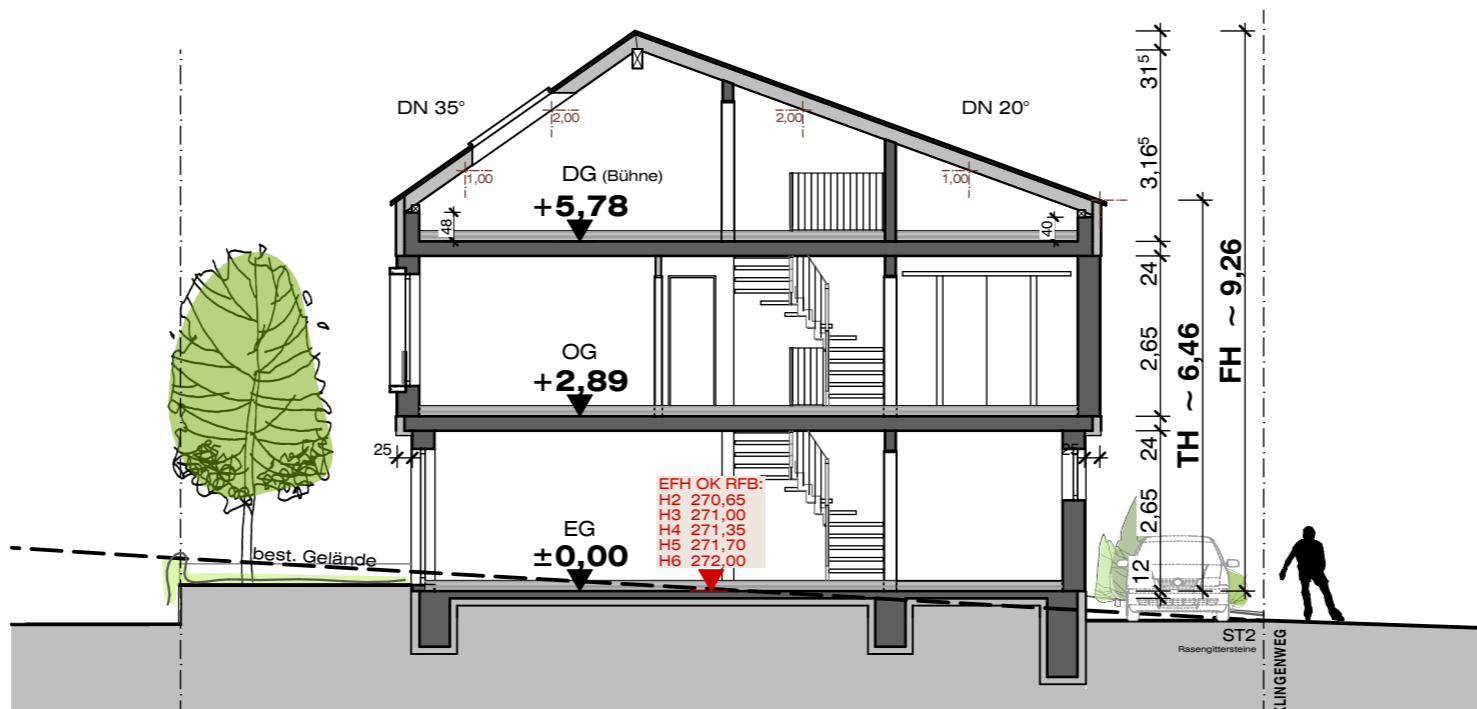
### FACTS

Grundstücksgröße:	ca. 197 m <sup>2</sup>
Wohnfläche EG+OG:	ca. 107 m <sup>2</sup>
mögl. Wohnfläche DG:	ca. 32 m <sup>2</sup>
Nutzfläche (Technikraum):	ca. 9 m <sup>2</sup>

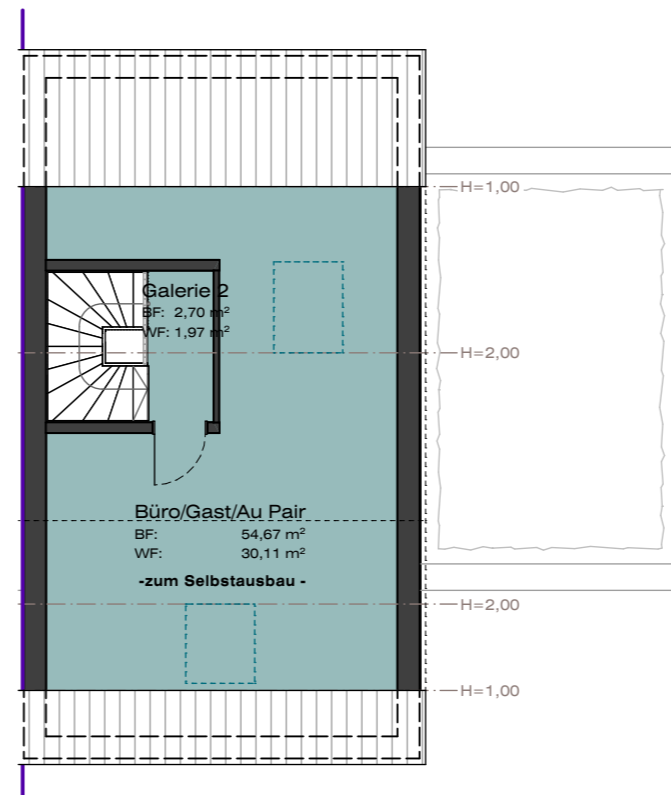
## Obergeschoss



## System-Schnitt



## Dachgeschoss



# Flexi<sup>7</sup>

KETTENHÄUSER in DONNBRONN, Spital Klingenberg

HAUS Nr. 4 Kurz-Exposé