

ENTWURFSIDEE

NICHT NUR AUFGRUND DES DEMOGRAPHISCHEN WANDELS, SONDERN VOR ALLEM DADURCH, DASS JEDER VON UNS VON JETZT AUF GLEICH GEZWUNGEN SEIN KANN, SEIN LEBEN PLÖTZLICH GANZ NEU ORGANISIEREN ZU MÜSSEN - AUFGRUND EINES UNFALLS ODER EINER KRANKHEIT VON SICH ODER EINES NAHEN ANGEHÖRIGEN - IST ES FÜR UNS UNUMGÄNGLICH, BEREITS JETZT FÜR DIE ZUKUNFT ZU PLANEN.
DESHALB SOLL AUF DIESEM, VON DER STADT NECKARSULM AUSGESCHRIEBENEN GRUNDSTÜCK, EIN "WOHNQUARTIER FÜR JEDEN" ENTSTEHEN, IN DEM SICH ALLE GENERATIONEN - ALTE, JUNGE, MENSCHEN MIT UND OHNE HANDICAP, PAARE, SINGLES, FAMILIEN ZUHAUSE FÜHLEN.

STÄDTEBAU I

WIE IN DEN AUSLIEFERUNGSUNTERLAGEN VORGEZEIGT, GLIEDERT SICH DER TEILBEREICH B DES WETTBEWERBSGRUNDSTÜCKS IN 3 BAUKÖRPER - HAUS 1, 2 UND 3. BZGL. DES TEILBEREICHS A HABEN WIR UNS DAZU ENTSCHEIDEN, DAS BESTEHENDE GEBÄUDE ABZUREISSEN UND EINEN NEUBAU - HAUS 4, EIN SOG. BOARDINGHOUSE - ZU ERRICHTEN.

DIE FORM UND STELLUNG DER BAUKÖRPER HABEN SICH DABEI LOGISCH ERGEBEN, INDEM DIE VERSCHIEDENEN FLUCHTEN UND KANTEN DER NACHBARGEBÄUDE AUFGENOMMEN WURDEN - SPEZIELL ZU ERWÄHNEN IST HIER HAUS 4 (BOARDINGHOUSE): DAS EG STEHT PARALLEL ZUR KINDERWUNSCHKLINIK; OG+DG WURDEN "HERAUSGEDREHT" UND NEHMEN HIERBEI DIE KANTEN DER GRUNDSTÜCKSGRENZE BZW. DES NACHBARGEBÄUDES HEILBRONNER STR. NR. 5 AUF.



LAGEPLAN M 1:500



LUFTBILD BLICK AUS SÜD-OST (KARLSTRASSE)



LUFTBILD BLICK AUS SÜD-WEST (HEILBRONNER STRASSE)

STÄDTEBAU II

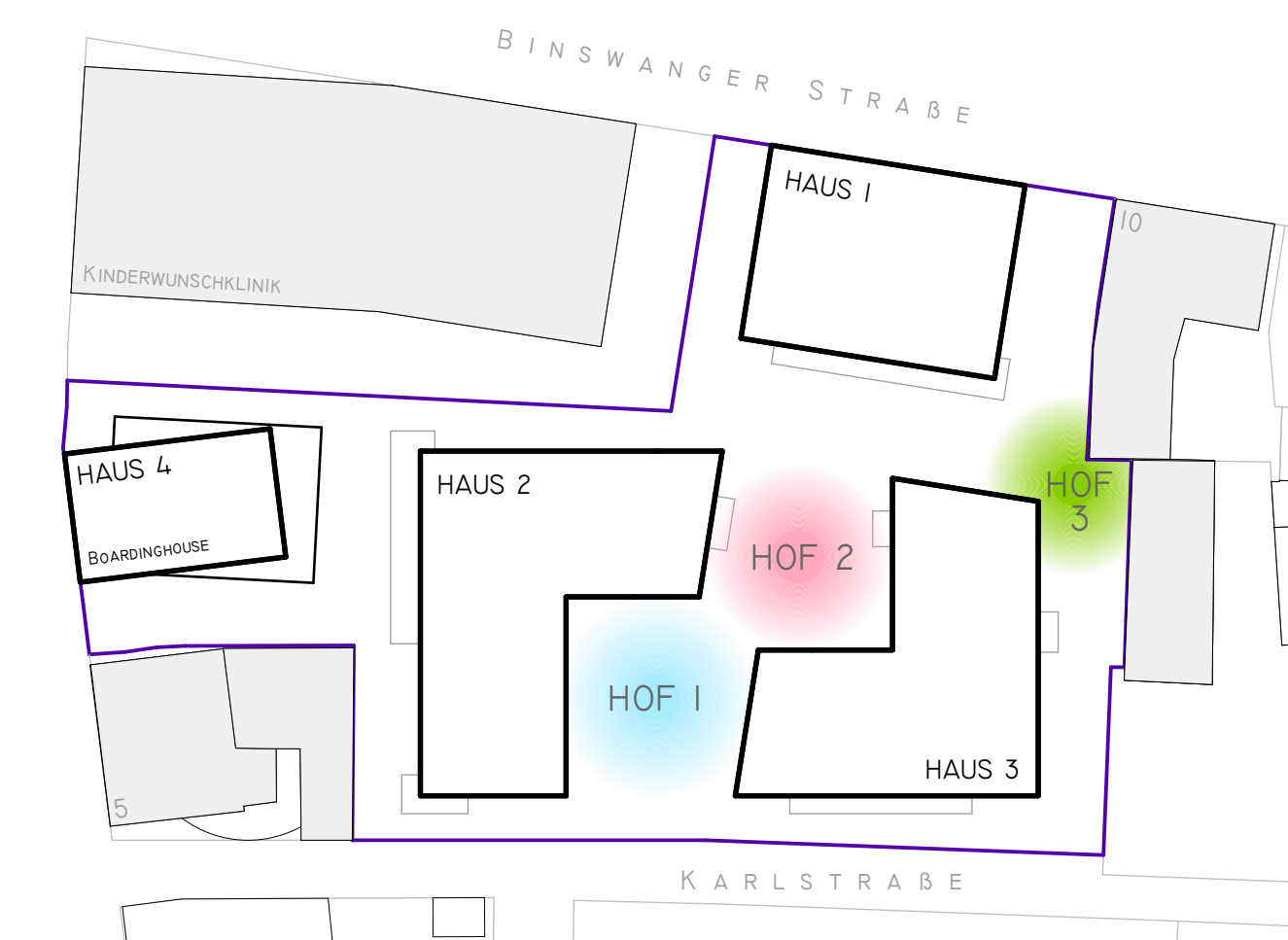
DER RECHTECKIGE BAUKÖRPER VON HAUS 1 BILDET DIE RAUMKANTE ZUR BINSWANGER STRASSE UND BESTEHT AUS 3 VOLLGESCHOSSEN. DIE BEIDEN L-FÖRMIGEN BAUKÖRPER VON HAUS 2 + 3 BILDEN EINE RAUMKANTE ZUR SÜDLICHEN KARLSTRASSE UND BESTEHEN JEWEILS AUS 2 VOLLGESCHOSSEN SOWIE EINEM STAFFELGESCHOSS (KEIN VOLLGESCHOSS).

DIE TIEFGARAGEN-ZUFAHRT ERFOLGT WESTLICH VON HAUS 1 ZUR BENACHBARTEN KINDERWUNSCHKLINIK HIN. ES GIBT EINE GEMEINSAME TIEFGARAGE UNTER DEN 3 GEBÄUDEN UND AUCH NUR 1 ZUFAHRT (GGF. MIT AMPELREGELUNG).

WIE BEREITS ERWÄHNT STEHT DAS ERDGESCHOSS DES HAUSES 4 (BOARDINGHOUSE) PARALLEL ZUR KINDERWUNSCHKLINIK UND SPRINGT GLEICHZEITIG VON DER STRASSE ZURÜCK, UM DEN EINGANGSBEREICH ZU BILDEN UND PLATZ FÜR 2 STELLPLÄTZE ZU BIETEN. GLEICHZEITIG WERDEN DAS OBER- UND DACHGESCHOSS (STAFFELGESCHOSS) "HERAUSGEDREHT" UND KRAGEN ÜBER DAS ERDGESCHOSS HINAUS, UM SO DIE RAUMKANTE ZUR HEILBRONNER STRASSE HIN ZU BILDEN.

HOFBILDUNG

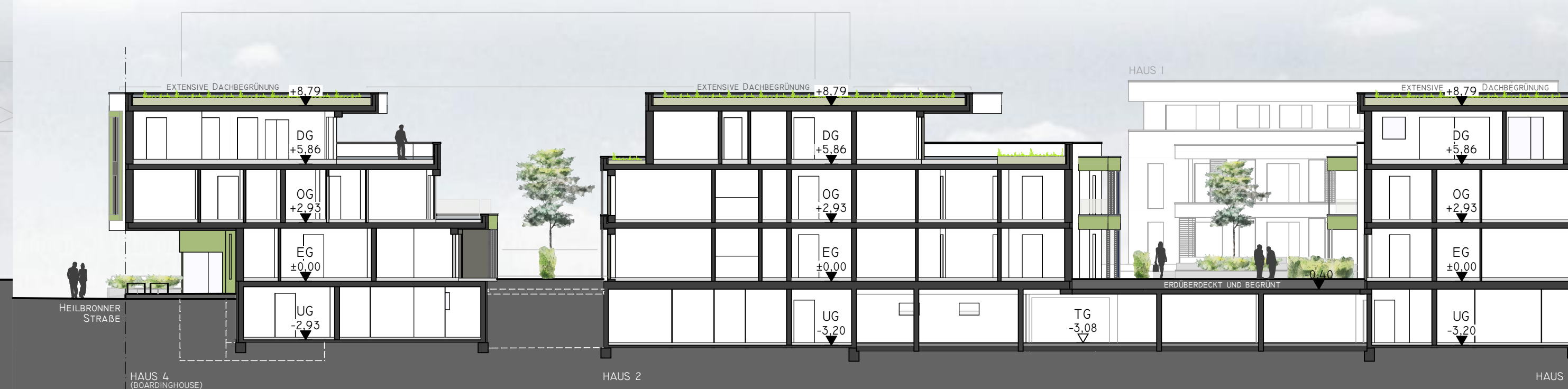
DURCH DIE GEBÄUDESTELLUNGEN- U. FORMEN SOWIE DIE UNTERSCHIEDLICHEN FLUCHTEN ENTSTEHEN SPANNUNGSVOLLE ZWISCHENRÄUME - DADURCH WERDEN 3 HÖFE GEBILDET: DIE "ZUEINANDER VERSCHRÄNKTEN" HÖFE 1+2 ZWISCHEN HAUS 2+3 SOWIE DER ETWAS KLEINERE HOF 3, UM ABSTAND SOWIE "LICHT UND LUFT" ZUM GRENZSTÄNDISCHEN NACHBARGEBÄUDE BINSWANGER STR. 10 ZU ERHALTEN:



GRUNDRISSE ERDGESCHOSS M 1:200



ANSICHT SÜD M 1:200



SCHNITT A-A M 1:200



SCHNITT B-B M 1:200