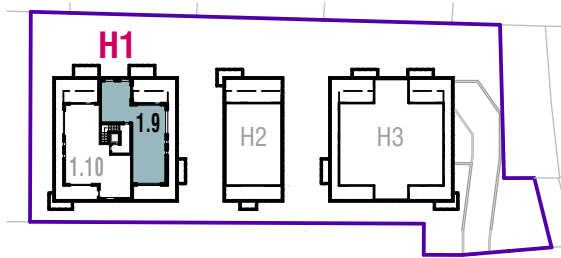


DACHGESCHOSS



- HAUS 1 -

Wohnung Nr.	Etage	Anzahl Zimmer	ca.-Wohnfläche in m ²	Gartenanteil	Kaufpreis je Wohnung in €	Bemerkungen
1.9	DG	4	133,2		636.400.-	

- TIEFGARAGEN-STELLPLÄTZE-

Kaufpreis Tiefgaragen-Stellplatz	17 18 20 26	21.500.-	Lichte Breite: ca. 2,50 m bzw. ca. 2,30 m (ST 25) ca. 2,40 m (ST 26)
Kaufpreis Tiefgaragen-Stellplatz	27	22.500.-	Lichte Breite: ca. 2,70 m
Kaufpreis Tiefgaragen-Stellplatz	34+35	38.500.-	Lichte Breite: ca. 2,80 m (hintereinander)

Jede Wohnung ist barrierefrei. Des Weiteren hat jede Wohnung einen Abstellraum sowie 1 Waschmaschinenplatz im Waschmaschinenraum im Untergeschoss. Gerne kann der Waschmaschinenanschluss nach vorheriger Absprache mit Ihnen und uns natürlich auch in der Wohnung ausgeführt werden.

Terrassen, Balkone und Dachterrassen werden zu 50 % zur Wohnfläche hinzugerechnet. Sämtliche Kaufpreiszahlungen erfolgen nach Baufortschritt; Fälligkeitsvoraussetzung ist die Eintragung einer Auflassungsvormerkung für den Käufer bzw. Übergabe einer Bankbürgschaft. Die angegebenen m²-Wohnflächen der einzelnen Wohnungen bzw. Zimmer können sich aufgrund der Ausführungsplanung geringfügig ändern, ohne dass sie den Kaufpreis entsprechend beeinflussen. Der den angegebenen Preisen zugrundeliegende schlüsselfertige Leistungsumfang und die vorgesehene Kaufabwicklung ergeben sich aus der Bau- und Leistungsbeschreibung. Weitergehende Objektunterlagen, insbesondere Teilungserklärung und notarieller Kaufvertragsentwurf händigen wir Ihnen auf Wunsch gerne aus.

Mit Erscheinen dieser Preisliste verlieren alle Vorherigen ihre Gültigkeit. Irrtum und Zwischenverkauf vorbehalten.

Untergruppenbach, im Mai 2020



TRiO am Pichterich 

PREISLISTE