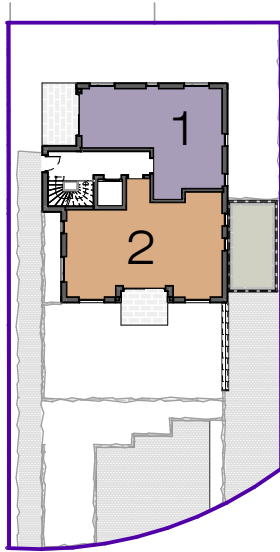
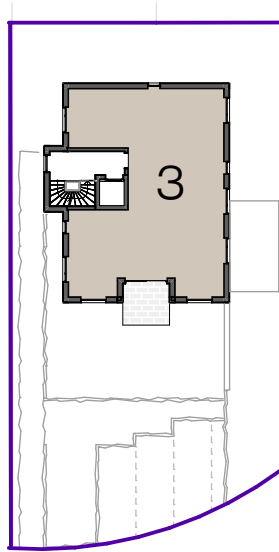


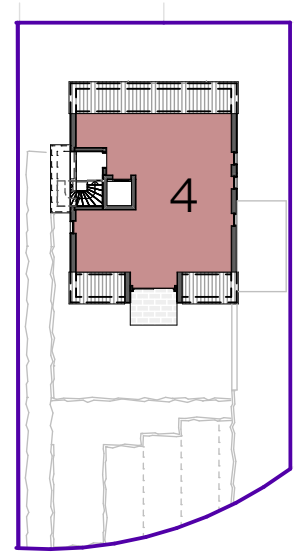
BUB_7



ERDGESCHOSS



OBERGESCHOSS



DACHGESCHOSS

| Wohnung Nr. | Etage | Anzahl Zimmer | ca.-Wohnfläche in m ² | Gartenanteil (sog. "Sondernutzungsrecht") | Kaufpreis je Wohnung in € | Bemerkungen |
|-------------|-------|---------------|----------------------------------|---|---------------------------|--------------------|
| 1 | EG | 2 | 51,9 | ja | 242.600.- | nicht barrierefrei |
| 2 | EG | 2 | 62,1 | ja | 297.800.- | barrierefrei |
| 3 | OG | 4 | 117,5 | | 579.800.- | barrierefrei |
| 4 | DG | 3 | 72,4 | | 368.900.- | barrierefrei |

Bitte beachten:

Außer zu den 2-Zi.-Wohnungen ist zu jeder Wohnung mind. 1 TG-Platz und 1 Auto-Abstellplatz im Freien zu erwerben!

| | | | |
|--------------------------------------|--------------|----------|---------------------------------------|
| Kaufpreis Tiefgaragen-Stellplatz | 2 | 23.900.- | Lichte Breite: ca. 2,57 m |
| Kaufpreis Tiefgaragen-Stellplatz | 3 | 25.800.- | Lichte Breite: ca. 3,15 m |
| Kaufpreis Tiefgaragen-Stellplatz | 1 | 27.400.- | Lichte Breite: ca. 3,50 m |
| Kaufpreis Einzelgarage (Fertigarage) | 4 | 23.500.- | Außenmaße ca. 3,23 x 6,00 m |
| Kaufpreis Stellplatz im Freien | 5 6 7 | 8.900.- | Breite / Länge: ca. 2,50 / 6,00 m! |

Fast jede Wohnung ist barrierefrei. Des Weiteren hat jede Wohnung einen Abstellraum sowie 1 Waschmaschinenplatz im Waschmaschinenraum im Untergeschoss. Gerne kann der Waschmaschinenanschluss nach vorheriger Absprache mit Ihnen und uns natürlich auch in der Wohnung ausgeführt werden. Terrassen, Balkone und Dachterrassen werden zu 50 % zur Wohnfläche hinzugerechnet. Sämtliche Kaufpreiszahlungen erfolgen nach Baufortschritt; Fälligkeitsvoraussetzung ist die Eintragung einer Auflassungsvormerkung für den Käufer bzw. Übergabe einer Bankbürgschaft. Die angegebenen m²-Wohnflächen der einzelnen Wohnungen bzw. Zimmer können sich aufgrund der Ausführungsplanung geringfügig ändern, ohne dass sie den Kaufpreis entsprechend beeinflussen. Der den angegebenen Preisen zugrundeliegende schlüsselfertige Leistungsumfang und die vorge-sehene Kaufabwicklung ergeben sich aus der Bau- und Leistungsbeschreibung. Weitergehende Objektunterlagen, insbesondere Teilungserklärung und notarieller Kaufvertragsentwurf händigen wir Ihnen auf Wunsch gerne aus.

Mit Erscheinen dieser Preisliste verlieren alle Vorherigen ihre Gültigkeit. Irrtum und Zwischenverkauf vorbehalten.

Untergruppenbach, im März 2021



2 Donnbronner BUBEN  

PREISLISTE BUB_7 (4-FH)